

Datos de la estación meteorológica digital Pegasus:  
Convenio entre la Secretaría Administrativa Financiera de la FCA, TECMES e IPSA.

## Temperaturas y Precipitación

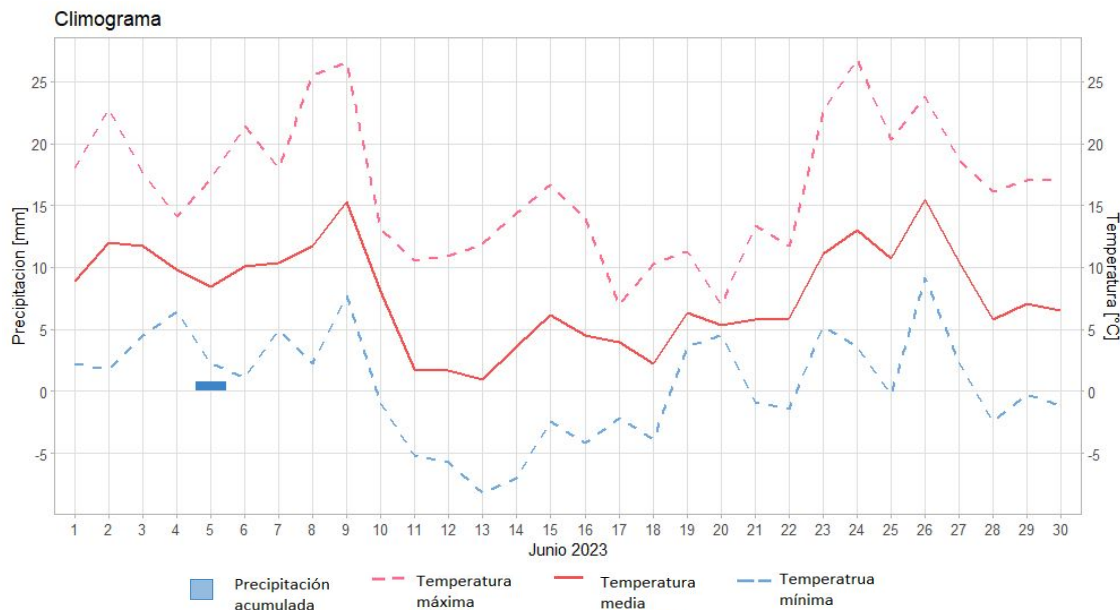


Figura 1: marcha de temperaturas máximas, medias, mínimas y precipitación para junio 2023.

Un climograma mensual es un gráfico de doble entrada en el que se presentan resumidos los valores diarios de precipitación (barras) y temperatura (líneas) del mes. La temperatura media para el mes de junio fue de 7,8°C. Las temperaturas mínima y máxima promedio fueron, respectivamente, 0,5°C y 16,5°C. Por su parte los valores absolutos del mes fueron -8,2°C y 26,8°C.

Estos valores permiten calcular la Evapotranspiración del cultivo de referencia (ET<sub>0</sub>) mediante el método de Hargreaves modificado (calibración local).

$$ET_0 = 37,14 \text{ mm}$$

## Horas de Frío (HF)

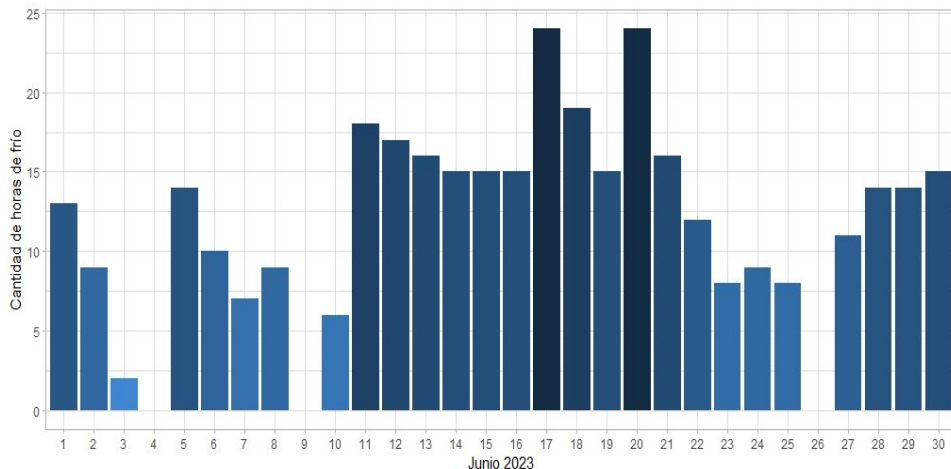


Figura 2: cantidad de horas de frío diarias para junio 2023.

Las HF se refieren a las horas transcurridas a temperaturas inferiores a 7° C. Esto se correlaciona con la cantidad de frío requerida para la ruptura de la dormición y el posterior crecimiento y desarrollo normal de los frutales de clima templado como los cultivados en nuestra provincia.

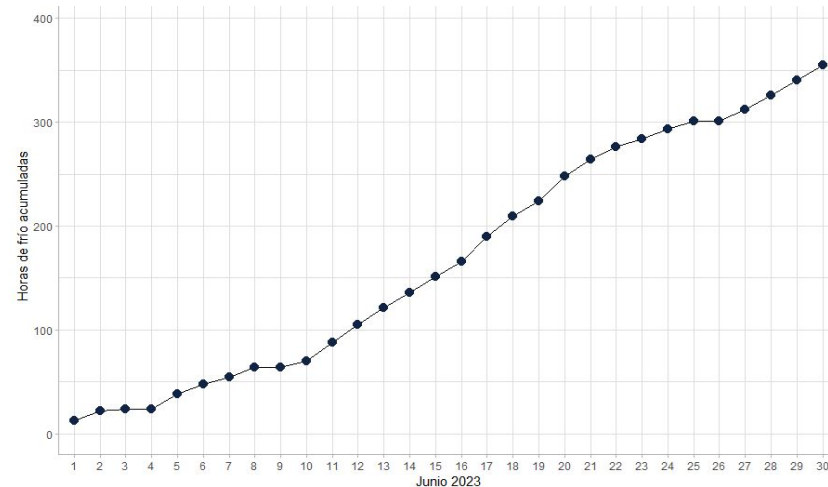


Figura 3: cantidad de horas de frío acumuladas para junio 2023.

En meses posteriores interesa el cálculo de sumas de temperaturas activas de crecimiento o Grados Día.

## Vientos

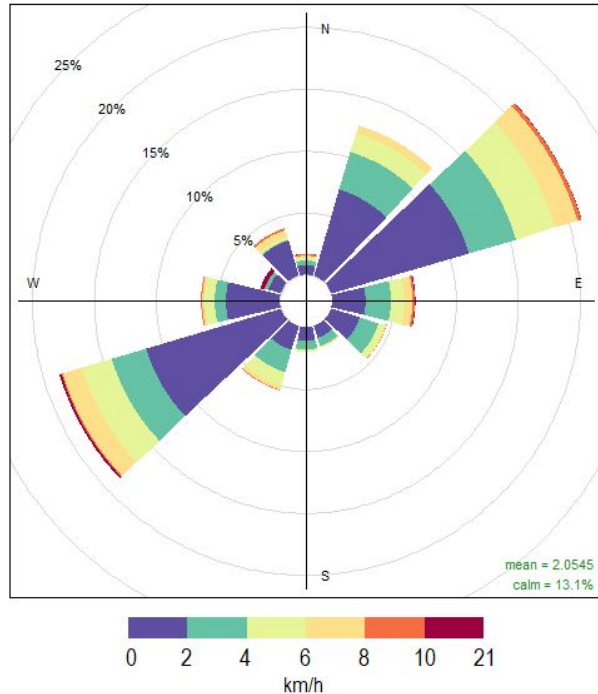


Figura 4: Porcentaje de frecuencias por dirección predominante para junio 2023. Leyenda de colores indica la velocidad en km/h.

El gráfico de vientos representa las velocidades y direcciones predominantes, donde la dirección está indicando su origen.

Para el mes de junio la velocidad media mensual fue de 2 km/h y un 13% de calmas (sin viento), con rafagas que alcanzaron una velocidad máxima de 51,6 km/h (no graficada). Las direcciones predominantes fueron SW (suroeste) y NE (noreste).



canopilogger@gmail.com



+54-2615117820



@canopilogger